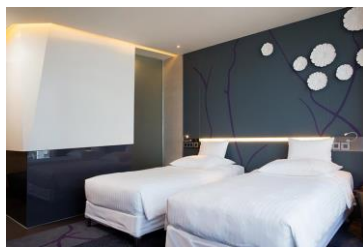


La rencontre aura lieu au **Pullman Saigon Center**, 148 Tran Hung Dao Boulevard, District 1 à **Ho Chi Minh Ville** (Vietnam).

Standard : (+84) 28 / 383 88 686



Tarifs : Le tarif pour les deux journées de rencontre (incluant deux nuits à l'hôtel Pullman, les petits-déjeuner, l'accès à la salle de réunion, les déjeuners du 23 et 24/11 et l'accès à la piscine de l'hôtel) est de **195 €/ pers** en *twin bedrooms* à partager (270 € en chambre seul). Colloque sans hébergement : 75 € (inclut les déjeuners). Intervenants : remise de 50 €.

Inscriptions : Vous pouvez vous inscrire en ligne en cliquant sur ou en copiant ce lien : <https://www.helloasso.com/associations/reseau-psyexpat/evenements/rencontres-asie-2018-ho-chi-minh-ville>.

Inscriptions **avant le 30 septembre 2018**.

Comité Organisateur : Adélaïde Lefèvre (Manille), Gaëlle Pradillon (Shanghai), Philippe Drweski (Paris).

Nous contacter : admin@reseau-psyexpat.com



2^e Rencontre PsyExpat - Asie 2018 23-24 nov 2018 – Ho-Chi Minh Ville

Du normal au pathologique : clinique de l'expatriation

Pré-programme

Jour 1 – vendredi 23 novembre

9h - Accueil des participants. *Gaëlle Pradillon et Adélaïde Lefèvre.*

Introduction : réflexions cliniques autour du normal et du pathologique

1ere partie - *Des processus de maturation psychique à l'éclosion de la pathologie*

- Dépression et attachement : la capacité à être seul à l'épreuve de l'expatriation. *Violaine Jourdan*
- Clinique du trauma : quand le stress post traumatique s'inscrit dans l'histoire du patient. *Auteur à définir*
- Prise en charge des personnalités borderline en expatriation. Deux cas cliniques. *Ludmilla Foy-Sauvage.*
- La décompensation psychotique ou l'urgence suicidaire à l'adolescence. *Auteur à définir*
- De l'anxiété à l'angoisse. *Auteur à définir*
- De la fête à l'addiction : dépendance et expatriation. *Auteur à définir*

Pause déjeuner

2ème partie - *Evénements de vie en expatriation : particularité, majoration, trauma.*

- Le patient expatrié et son médecin : comment l'automédication s'inscrit-elle dans le suivi du patient ? *Auteur à définir*
- Des difficultés de devenir mère à l'étranger : un cas de dépression du post-partum. *Adélaïde Lefèvre (en binôme ?)*
- Accoucher prématurément à l'étranger : histoire de transfert(s). *Gaëlle Pradillon.*

- Se séparer, divorcer à l'étranger : clinique d'une double rupture. *Auteur à définir.*
- L'expatrié et la prostituée : représentations et clinique du sexe tarifé à l'étranger. *Gaëlle Pradillon*
- Retour en France et émergence d'une pathologie. *Philippe Drweski.*
- Notions de normal et pathologique vues par l'anthropologie. *Isabelle Gillet.*

Jour 2 – samedi 24 novembre

3ème partie - *Demandes du normal au pathologique, techniques thérapeutiques de l'orthodoxe à l'hétérodoxe*

- Demandes urgentes : demandes d'efficacité thérapeutique ou de soin magique ? *Auteur à définir*
- Continuité et discontinuité du lien thérapeutique : comment les interruptions du lien thérapeutique résonnent dans le parcours du patient ? *Auteur à définir*
- Qui s'y frotte s'y change : réaménagements et additions à la technique thérapeutique des psys à l'étranger. *Auteur à définir*
- Exemples cliniques d'aménagements dans la technique thérapeutique : analyse transgénérationnelle, guidance parentale, thérapie par le jeu, thérapies brèves (EFT, EMDR, Palo Alto, etc...), ... *Auteurs à définir*

Plusieurs temps récréatifs seront inclus dans le programme pour favoriser le lien entre participants.